

# 土地

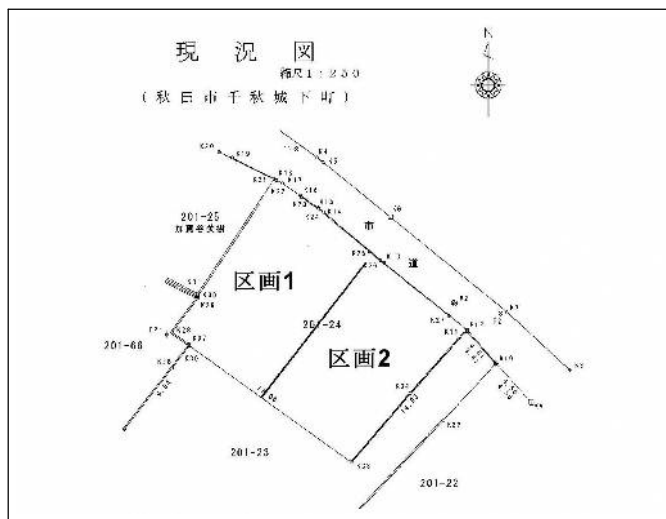
## 千秋城下町

# 800万円

位置



区画图



地目	宅地	
面積	149 M <sup>2</sup> (45.07 坪)	
道路	幅員	3.4 M
	負担	有り
用途地域	第一種住居地域	
規制	準防火地域	
規制	建ぺい率	60 %
	容積率	160 %
設備	上水道	秋田市営
	下水道	下水道
	ガス	東部ガス
学区	小学校	明德 小学校
	中学校	秋田東 中学校
その他	居住誘導区域 間口約10m 確定測量により地積の変更有	



秋田県知事 (8) 第1462号  
 (社) 秋田県宅地建物取引業協会  
 (株) 三愛土地建物

秋田市山王六丁目16番19号  
 TEL 018-866-5106  
 FAX 018-867-2140

取引態様

売主



秋田大学

千秋トンネル

区画1

区画2

旭川

千秋公園

県立脳血管  
研究センター

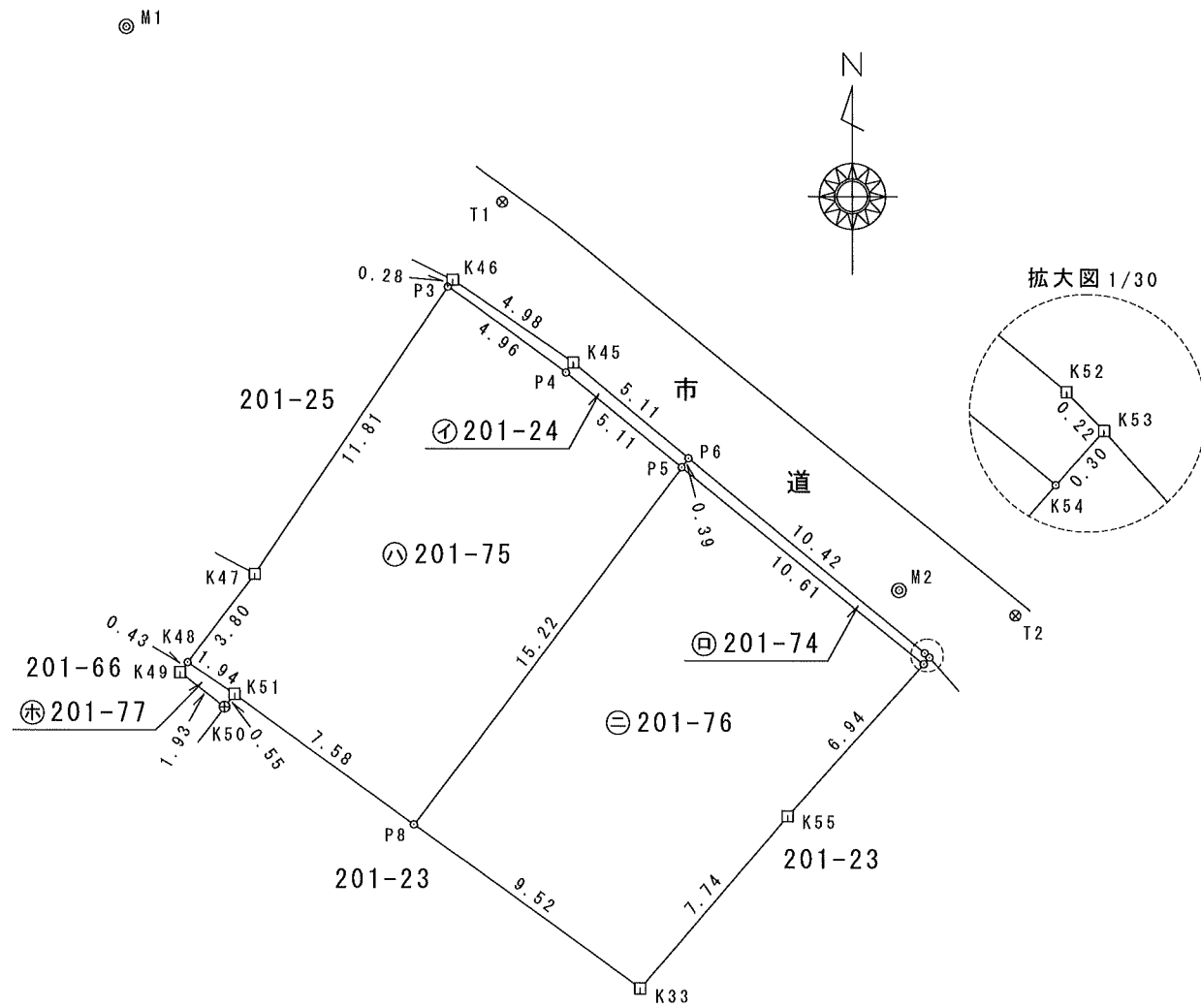
広小路通り

秋田駅



# 実 測 図

縮尺 1 : 250



求 積 表

地 番	㊦ 201-24				
NO	$X_n$	$Y_n$	$Y_{n+1} - Y_{n-1}$	$X_n \cdot (Y_{n+1} - Y_{n-1})$	
K46	-30322.089	-60452.854	4.270	-129475.320030	
K45	-30324.889	-60448.741	8.069	-244691.529341	
P6	-30328.133	-60444.785	3.722	-112881.311026	
P5	-30328.444	-60445.019	-4.211	127713.077684	
P4	-30325.229	-60448.996	-7.992	242359.230168	
P3	-30322.320	-60453.011	-3.858	116983.510560	
			合 計	7.658015	
			合 計 面 積	3.8290075	
			地 積	3.82	m <sup>2</sup>

地 番	㊦ 201-74				
NO	$X_n$	$Y_n$	$Y_{n+1} - Y_{n-1}$	$X_n \cdot (Y_{n+1} - Y_{n-1})$	
P6	-30328.133	-60444.785	8.289	-251389.894437	
K52	-30334.738	-60436.730	8.213	-249139.203194	
K53	-30334.890	-60436.572	-0.039	1183.060710	
K54	-30335.111	-60436.769	-8.447	256240.682617	
P5	-30328.444	-60445.019	-8.016	243112.807104	
			合 計	7.452800	
			合 計 面 積	3.7264000	
			地 積	3.72	m <sup>2</sup>

地 番	㊦ 201-75				
NO	$X_n$	$Y_n$	$Y_{n+1} - Y_{n-1}$	$X_n \cdot (Y_{n+1} - Y_{n-1})$	
P3	-30322.320	-60453.011	10.635	-322477.873200	
P4	-30325.229	-60448.996	7.992	-242359.230168	
P5	-30328.444	-60445.019	-5.179	157071.011476	
P8	-30340.604	-60454.175	-15.309	464484.306636	
K51	-30336.181	-60460.328	-7.773	235803.134913	
K48	-30335.105	-60461.948	0.697	-21143.568185	
K47	-30332.097	-60459.631	8.937	-271077.950889	
			合 計	299.830583	
			合 計 面 積	149.9152915	
			地 積	149.91	m <sup>2</sup>

地 番	㊦ 201-76				
NO	$X_n$	$Y_n$	$Y_{n+1} - Y_{n-1}$	$X_n \cdot (Y_{n+1} - Y_{n-1})$	
P5	-30328.444	-60445.019	17.406	-527896.896264	
K54	-30335.111	-60436.769	3.620	-109813.101820	
K55	-30340.288	-60441.399	-9.676	293572.626688	
K33	-30346.160	-60446.445	-12.776	387702.540160	
P8	-30340.604	-60454.175	1.426	-43265.701304	
			合 計	299.467460	
			合 計 面 積	149.7337300	
			地 積	149.73	m <sup>2</sup>

地 番	㊦ 201-77				
NO	$X_n$	$Y_n$	$Y_{n+1} - Y_{n-1}$	$X_n \cdot (Y_{n+1} - Y_{n-1})$	
K51	-30336.181	-60460.328	1.280	-38830.311680	
K50	-30336.619	-60460.668	-1.884	57154.190196	
K49	-30335.448	-60462.212	-1.280	38829.373440	
K48	-30335.105	-60461.948	1.884	-57151.337820	
			合 計	1.914136	
			合 計 面 積	0.9570680	
			地 積	0.95	m <sup>2</sup>

総合計面積	308.1614970 m <sup>2</sup>
-------	----------------------------